



桌面控制器 D-CTRL 使用手册

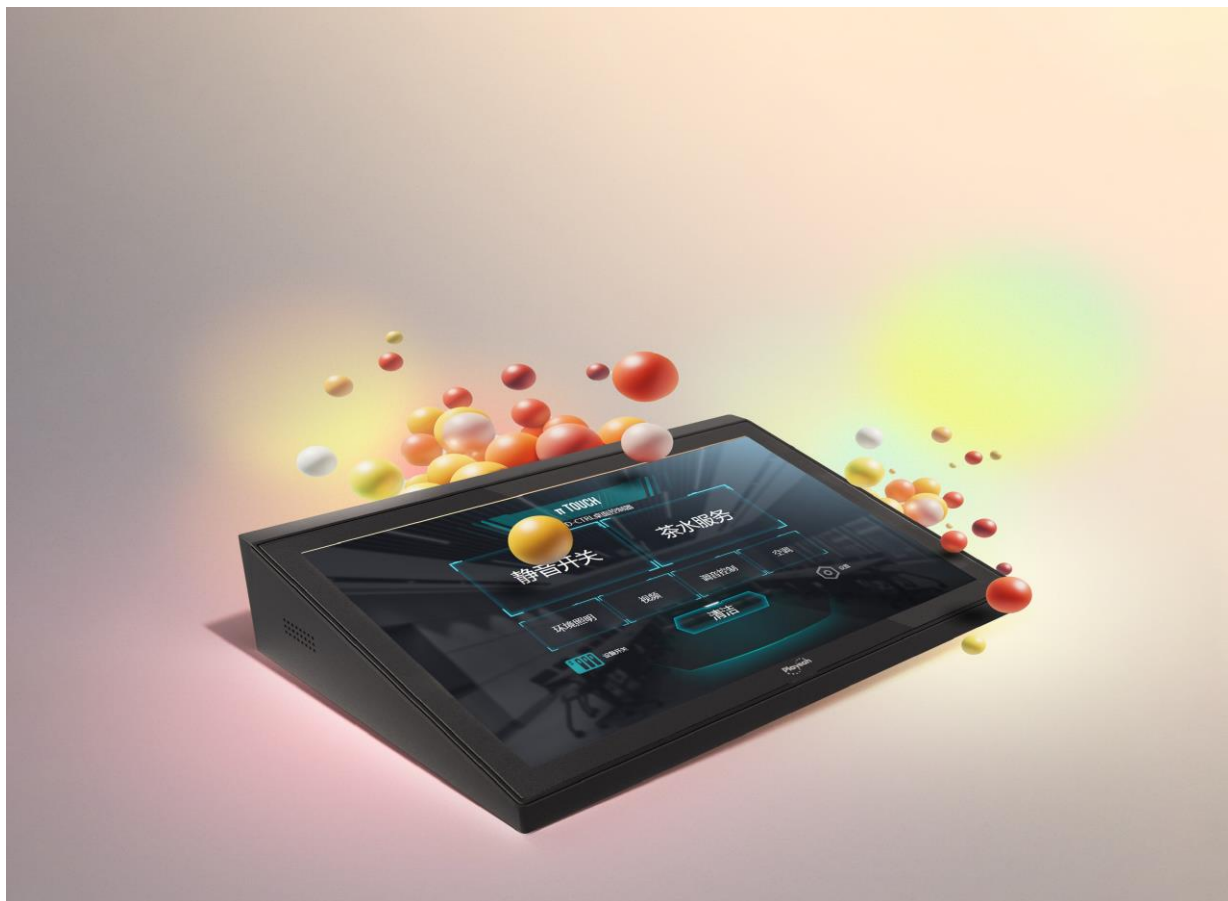
目录

一.产品概览.....	3
1.1 产品简介.....	3
1.2 功能特性.....	3
1.3 规格参数.....	4
1.4 通信协议支持.....	4
二.开机与首次配置.....	5
2.1 电源连接与开机.....	5
2.2 网络连接设置（有线）.....	5
2.3 首次登录授权.....	6
2.4 查看本机账号.....	7
三.获取工程包.....	9
3.1 控制界面来源说明.....	9
3.2 PC 端工具安装.....	10
3.3 一键发布.....	13
3.4 桌面控制器获取工程.....	14
四. 日常操作说明.....	17
4.1 执行控制.....	17
五. 常见问题处理.....	19
5.1 登录提示“设备号验证失败”.....	19

5.2 登录提示 “Error: Failed to connect to egzg-tech.com/47.106.64.65:443” 20

一. 产品概览

1.1 产品简介



桌面控制器 D-CTRL 中控主机，是全场景智能控制的紧凑核心，支持深度 UI 定制、多协议兼容（TCP/UDP/ModBus 等）与智能联动，小尺寸适配会议室、家居等场景，轻松实现设备全链路智能管控。

1.2 功能特性

深度的 UI 定制功能，可根据不同应用场景灵活定制。

协议支持：支持 TCP、UDP、WebSocket、OSC、ModBus 协议。

数据类型：支持发送和接收 UTF-8、Hex、Int、Float、Double 等。多种数据类型，满足不同设备和应用的需求。

RS232、485：支持 TCP、UDP 通过串口服务器将数据转为 RS-232、RS-485 信号传输作为扩展。

多控制端联动：可以支持多控制端联动，形成一个大型控制平台。

网络发布：通过编辑端连接网络，支持远程发布到控制终端上使用。

定时延时：可以设置延时或定时任务，自动切换不同场景模式，提供更智能的管理和控制

1.3 规格参数

产品型号：D-CTRL			
电容触摸：	10寸一体机	界面语言：	支持中文/英文
通信方式：	有线网络/无线网络	自定义：	高度自定义界面布局
兼容设备：	支持各种兼容上述协议的物联网设备和主机	网络协议：	支持TCP、UDP、WebSocket、OSC、ModBu协议
版本：	RK3566 2+32G	操作系统：	Android 11
数据类型：	UTF-8、GBK、Hex、Int、Float、Double	尺寸：	240*165*61
电源：	AC 220V 0.8A		

1.4 通信协议支持

本工控平板作为中控系统的核心交互终端，内置多协议兼容能力，可满足不同品牌、不同类型受控设备的接入需求。具体支持协议如下：

协议类型	协议说明	典型应用场景
TCP/UDP	标准以太网 Socket 传输协议	与自研上位机、中控服务器或定制化软件进行数据交互。
Modbus TCP/RTU	工业自动化领域通用协议	直接连接 PLC、变频器、智能仪表、继电器模块 等工业设备。
OSC	开放式声音控制协议	联动 灯光控制台、多媒体播控软件（如 Resolume、QLab、MadMapper）。
WebSocket	基于 TCP 的全双工实时通信协议	与 网页端控制台、Node-RED、小程序进行低延迟双向数据同步。

二. 开机与首次配置

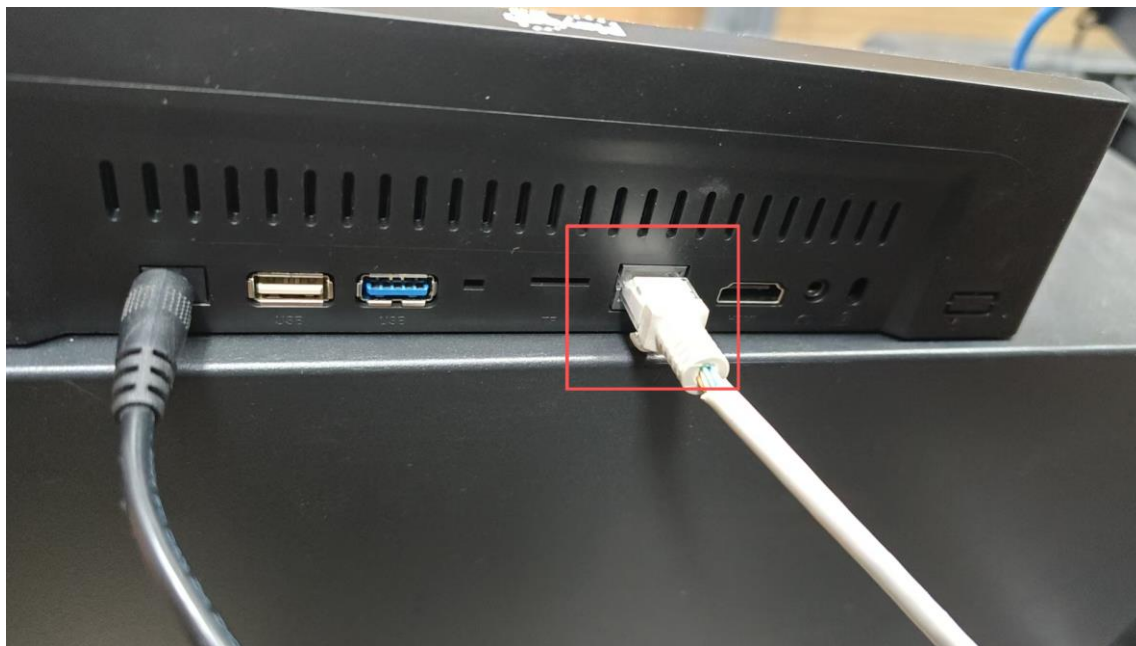
2.1 电源连接与开机

1. 连接配套的 12v 电源，通电自动开机。



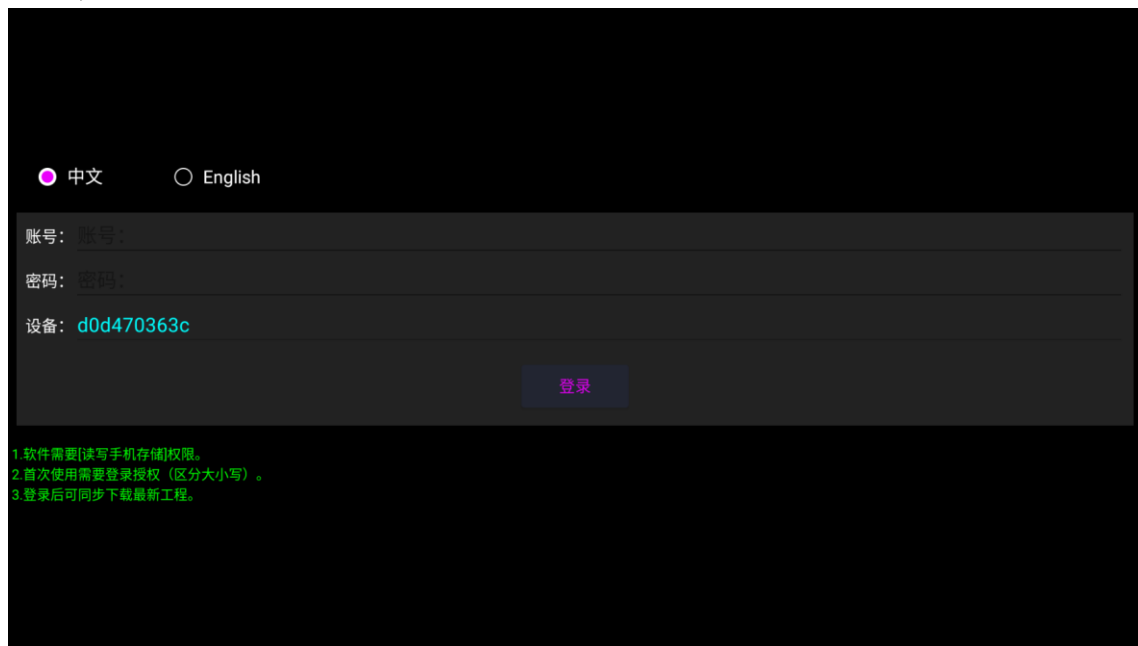
2.2 网络连接设置 (有线)

1. 网口形式获取网络，设备默认为自动获取 IP（DHCP）。

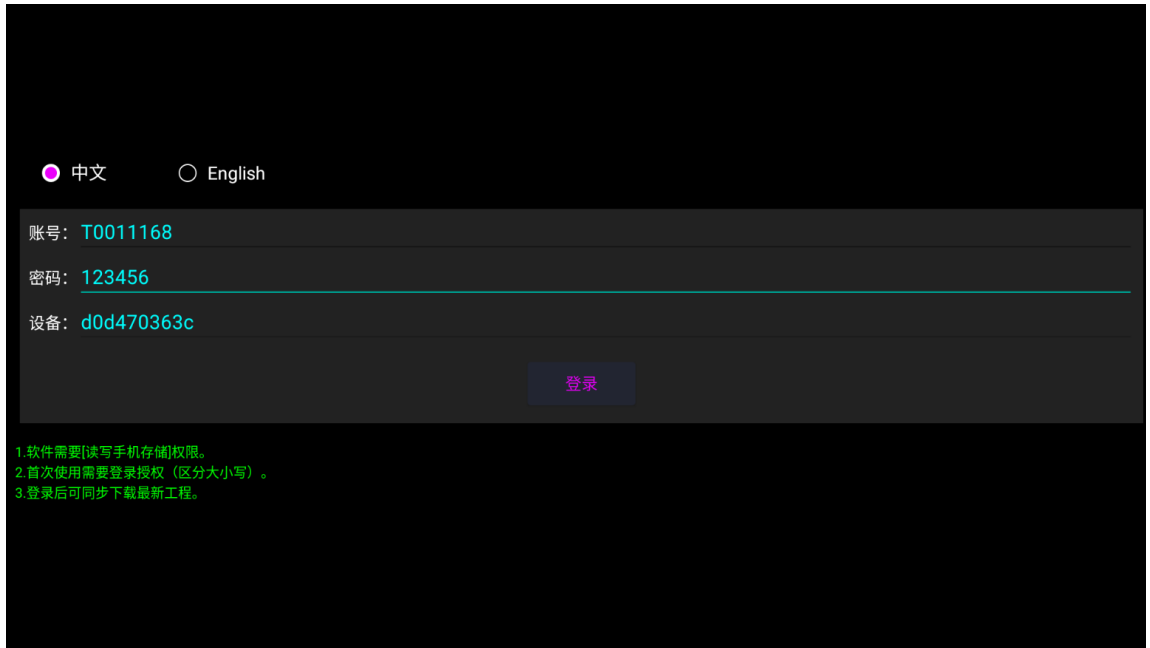


2.3 首次登录授权

1. 首次启动界面。



2. 输入账号密码。（账号密码只能由厂家提供）



3. 点击登录，随后系统会自动加载由Pi Touch Designer 上传到此账号的工程。（需要有外网的情况下进行此操作。）

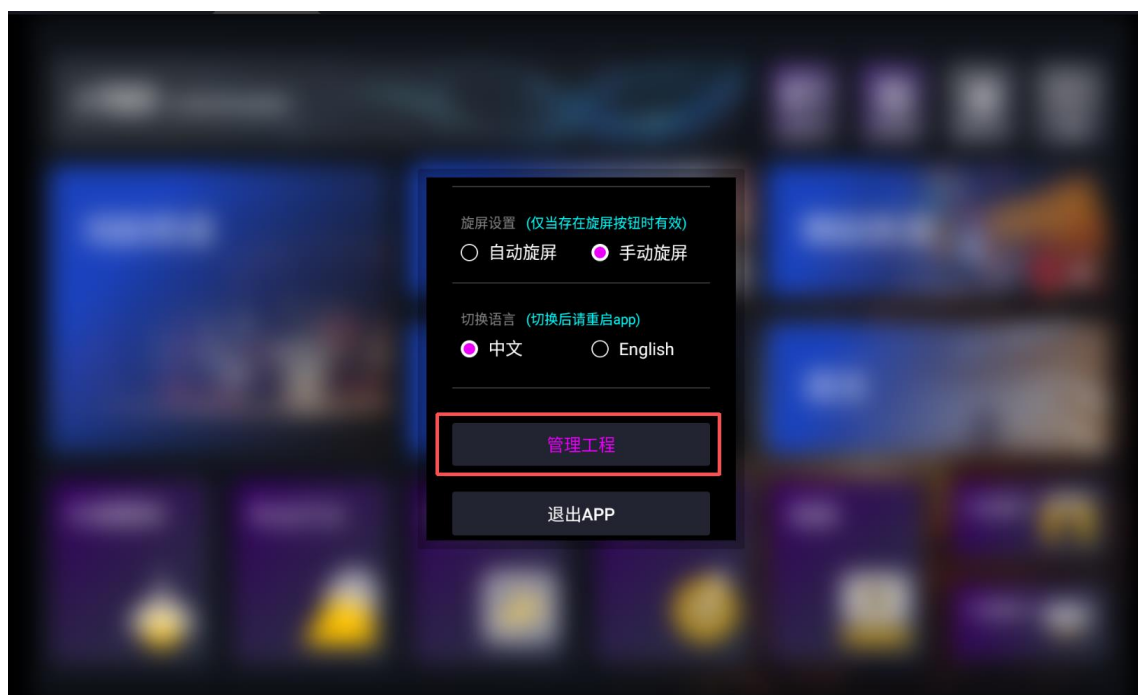


2.4 查看本机账号

1. 点击右上角设置按钮。



2. 点击管理工程。



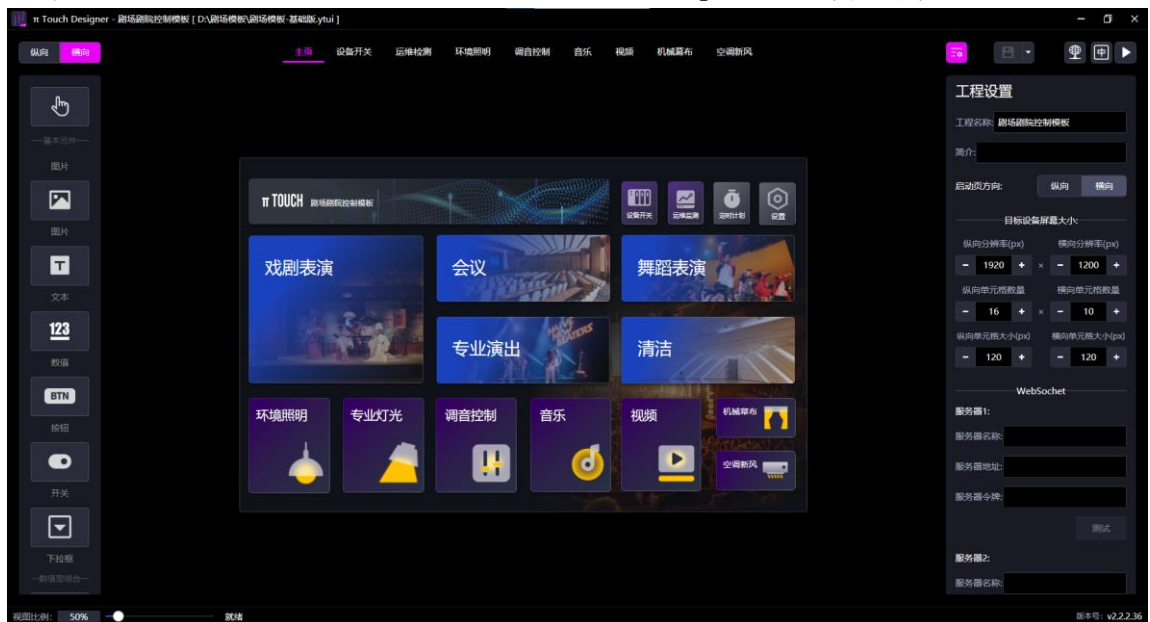
3. 查看 T 开头的文字，就是本机的账号。（用于 pc 端上传工程）



三. 获取工程包

3.1 控制界面来源说明

1. 桌面控制器的控制界面，需通过π Touch Designer制作并上传。



3.2 PC 端工具安装

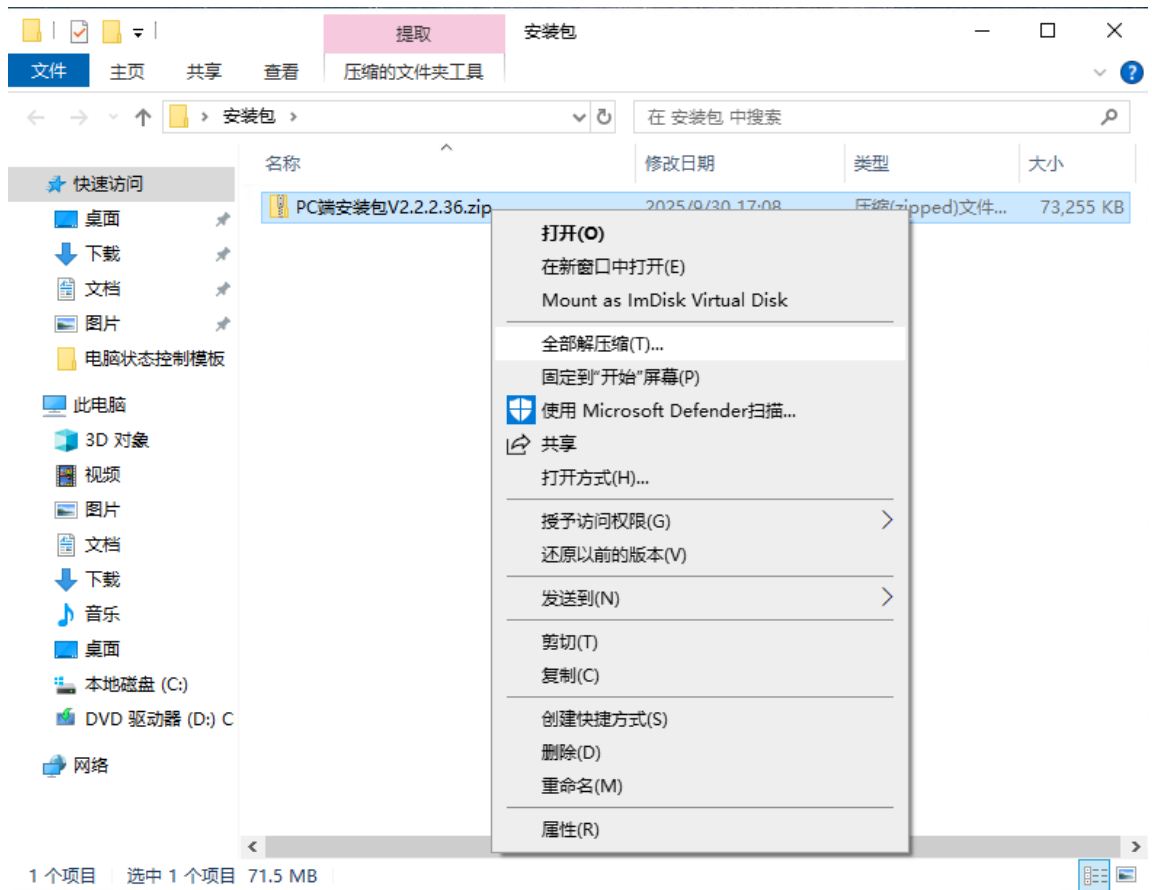
1. 打开 playeah 酷雅官网 www.playeah.cn， 下载中心-软件工具。



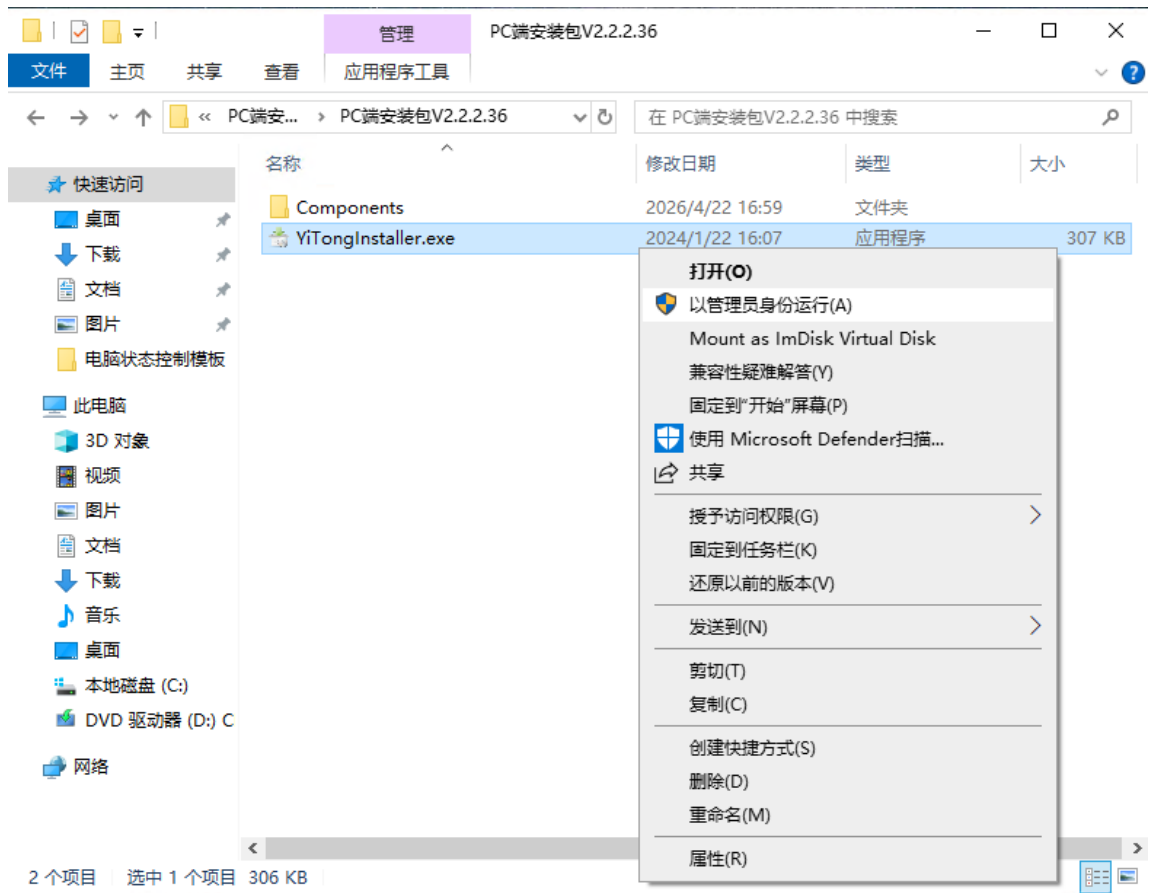
2. 找到II Touch Designer - v2.2.2.36 (PC-25.10-11更新)，点击下载。



3. 下载之后，得到的是一个压缩包，右键解压。



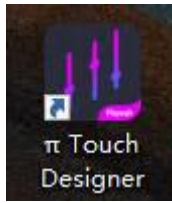
4. 解压后，找到 YiTongInstaller.exe，右键选中，以管理员身份运行。



5. 安装程序界面。

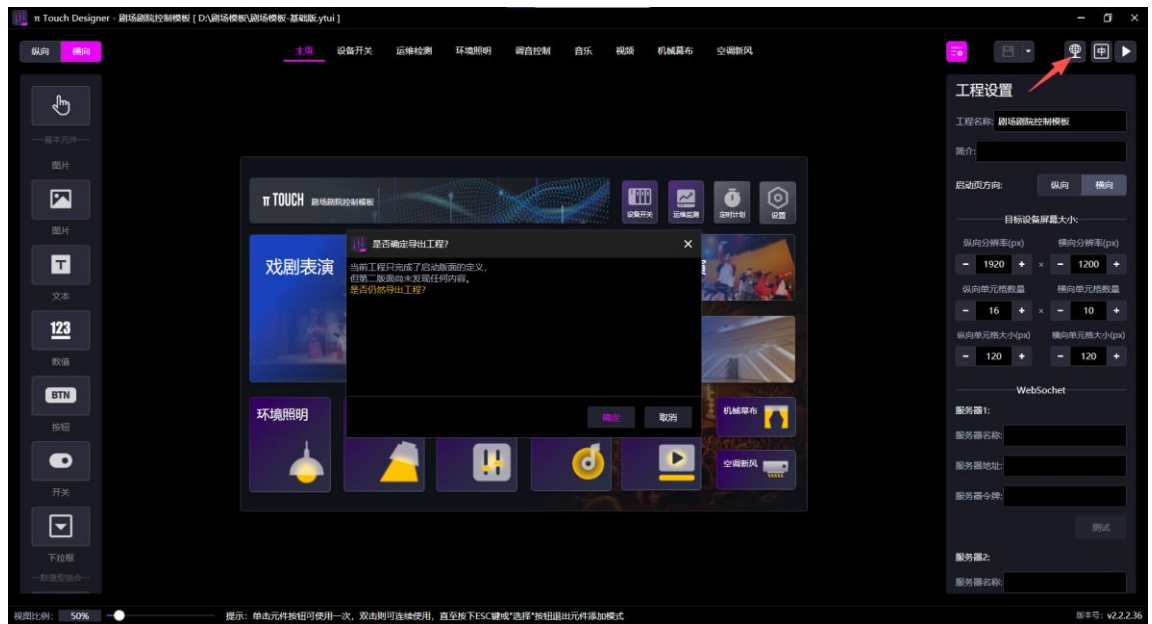


6. 点击安装，安装完成后，桌面会显示图标。

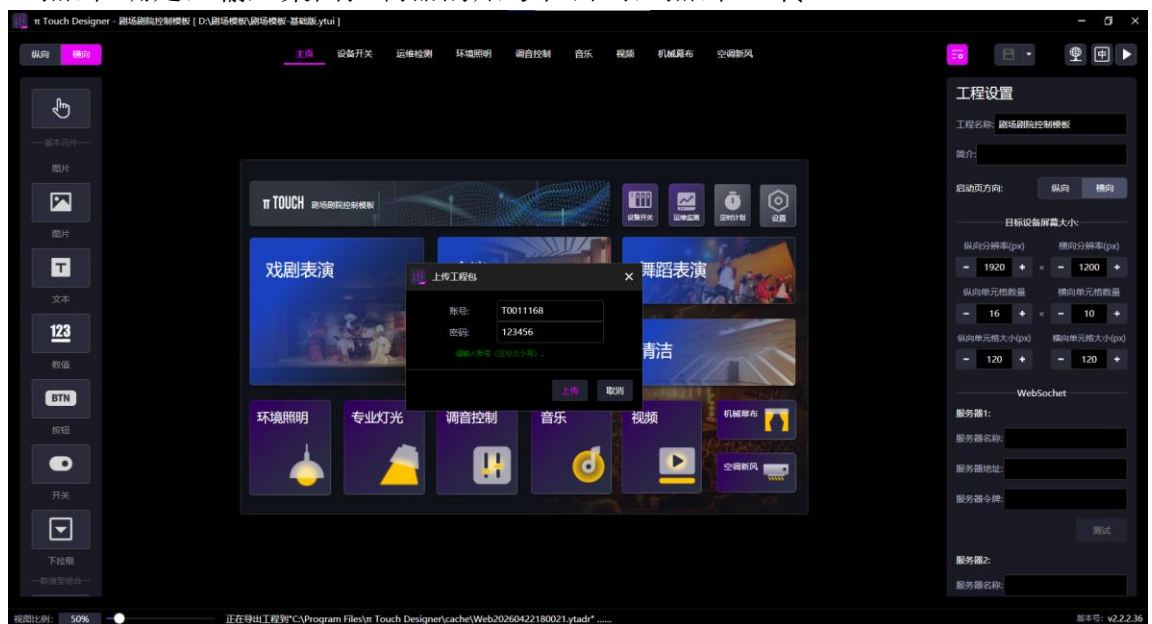


3.3 一键发布

1. 点击右上角 网络发布 按钮。



2. 点击 确定，输入桌面控制器的账号和密码，点击 上传。



3. 上传成功，点击确定。（注意，上传过程中需要保持外网连接，pc 和桌面控制器都是）

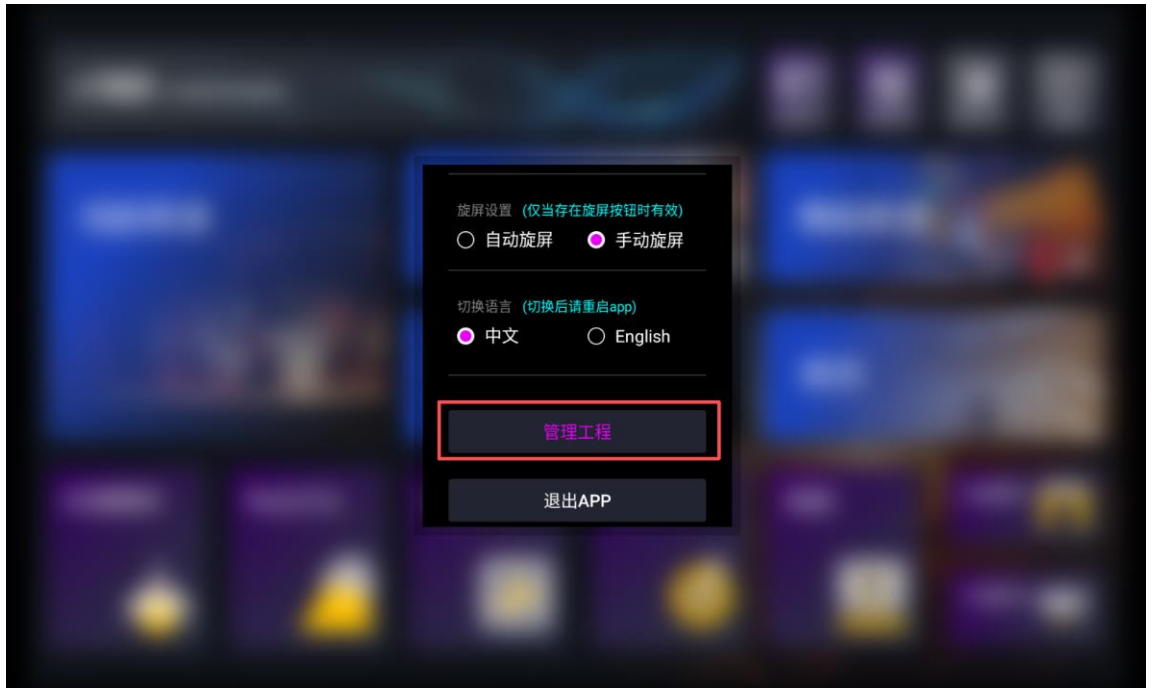


3.4 桌面控制器获取工程

1. 点击 设置 按钮。



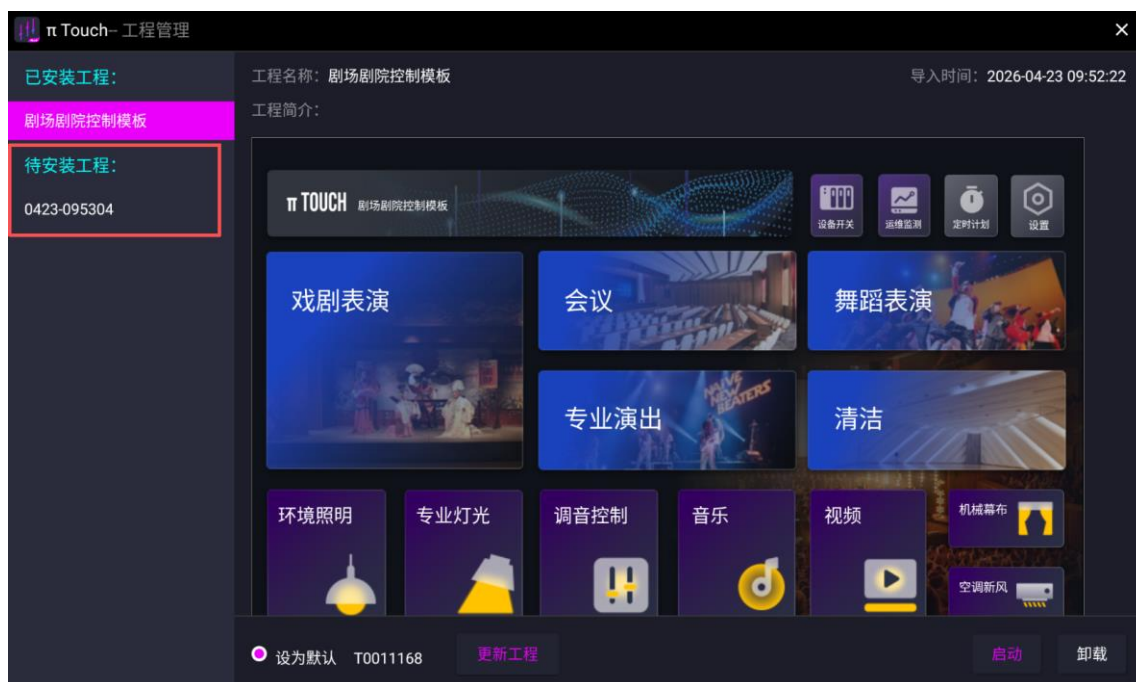
2. 点击 管理工程。



3. 点击 更新工程。



4. 更新工程完后，最新的工程会出现在 待安装工程 下方，0423-093424 代表的是该工程的上传日期 4月23日-9点34分24秒上传的工程。



5. 点击选中 0423-095304 工程，右下方会有三个选项：

- ①安装并启动：点击之后立马进入该工程界面。
- ②安装：只安装工程，不进入仍和工程界面。
- ③忽略：删除该工程。

我们这里点击 安装包并启动。



6. 工程界面展示。



四. 日常操作说明

4.1 执行控制

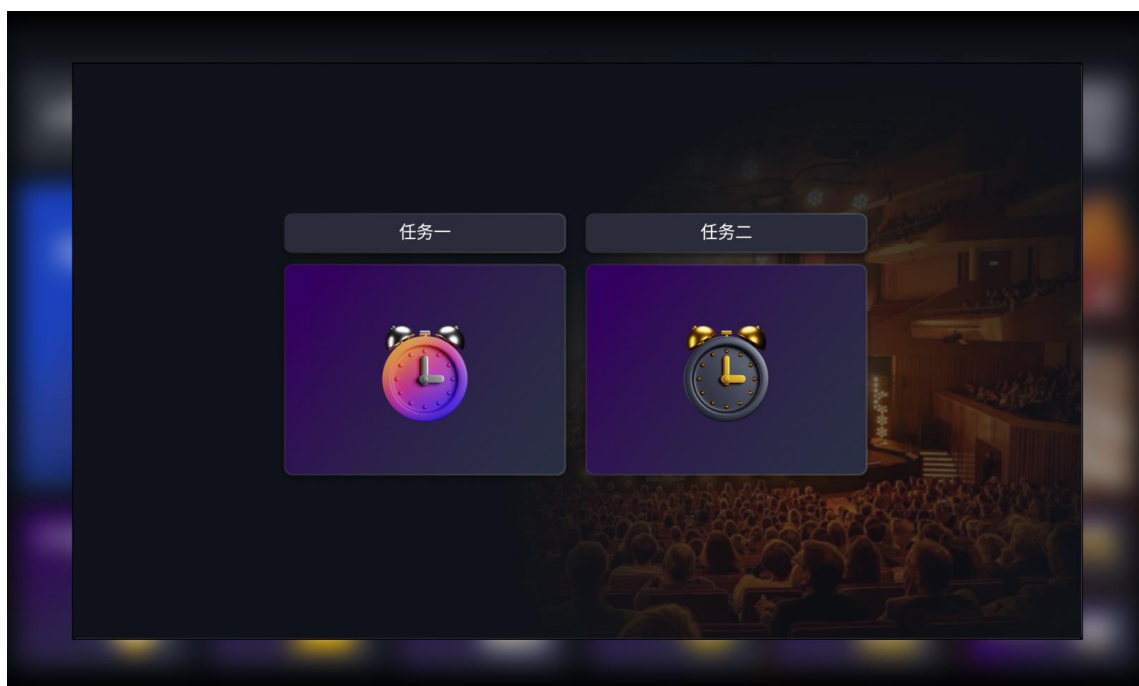
1. 弹窗按钮：点击弹出窗口；文本元件：显示文字；任务计划元件：点击执行多条任务。设置按钮：管理工程、中英文切换、退出 app。



2. 滑块元件：拖动滑块调整数值；开关元件：反复点击切换开关状态。



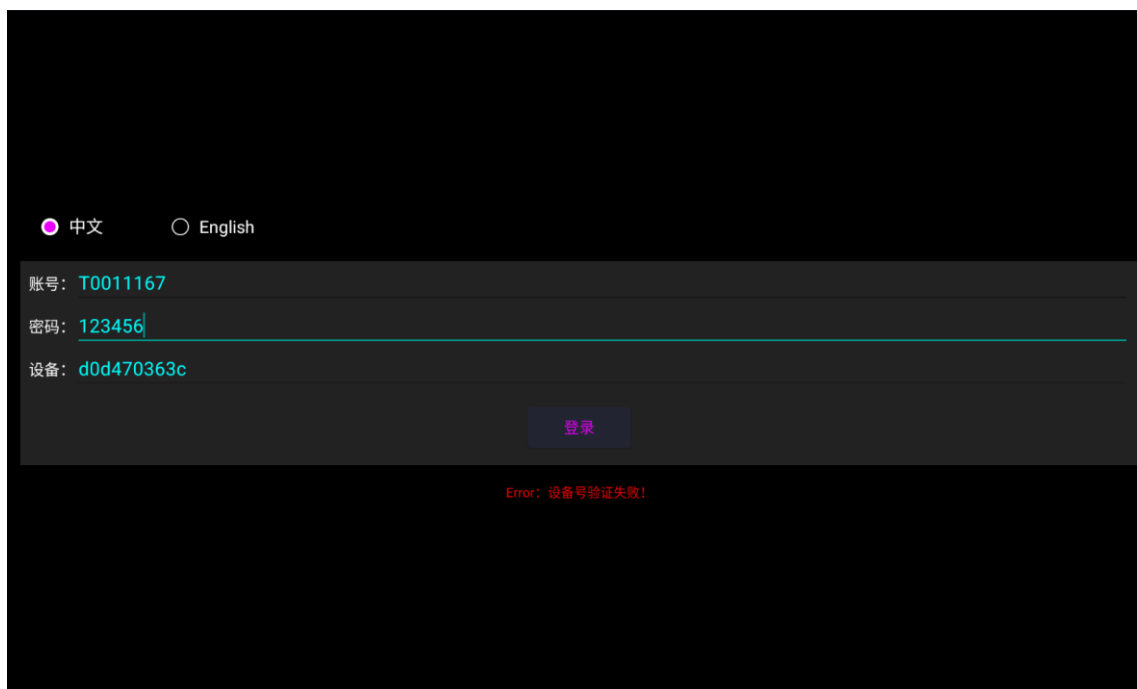
3. 定时计划：点击开启或关闭定时。



五. 常见问题处理

5.1 登录提示“设备号验证失败”

这种情况属于是这个账号已经被使用过了，需要申请更换账号。



5.2 登录提示“Error: Failed to connect to egzg-tech.com/47.106.64.65:443”

这种情况属于是桌面控制器没有连接外网导致，需要给桌面控制器连接外网。

