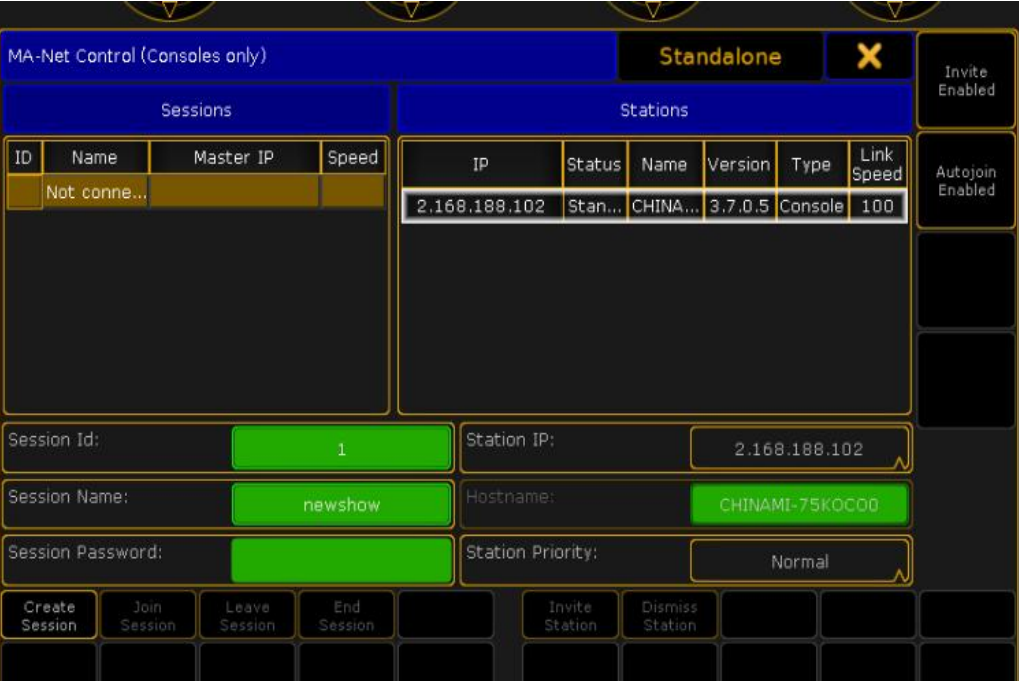


# 连接MA2控制台

## 一、设置控制台IP

1、点击Setup--MA Network Control，确保控制台ip与控制终端（电脑或手机）在同一网段。如不在同一个网段（例如：设备 IP 为 192.168.1.123，控制终端 IP 为 192.168.100.10），则把控制终端的ip改为 192.168.1.xxx)



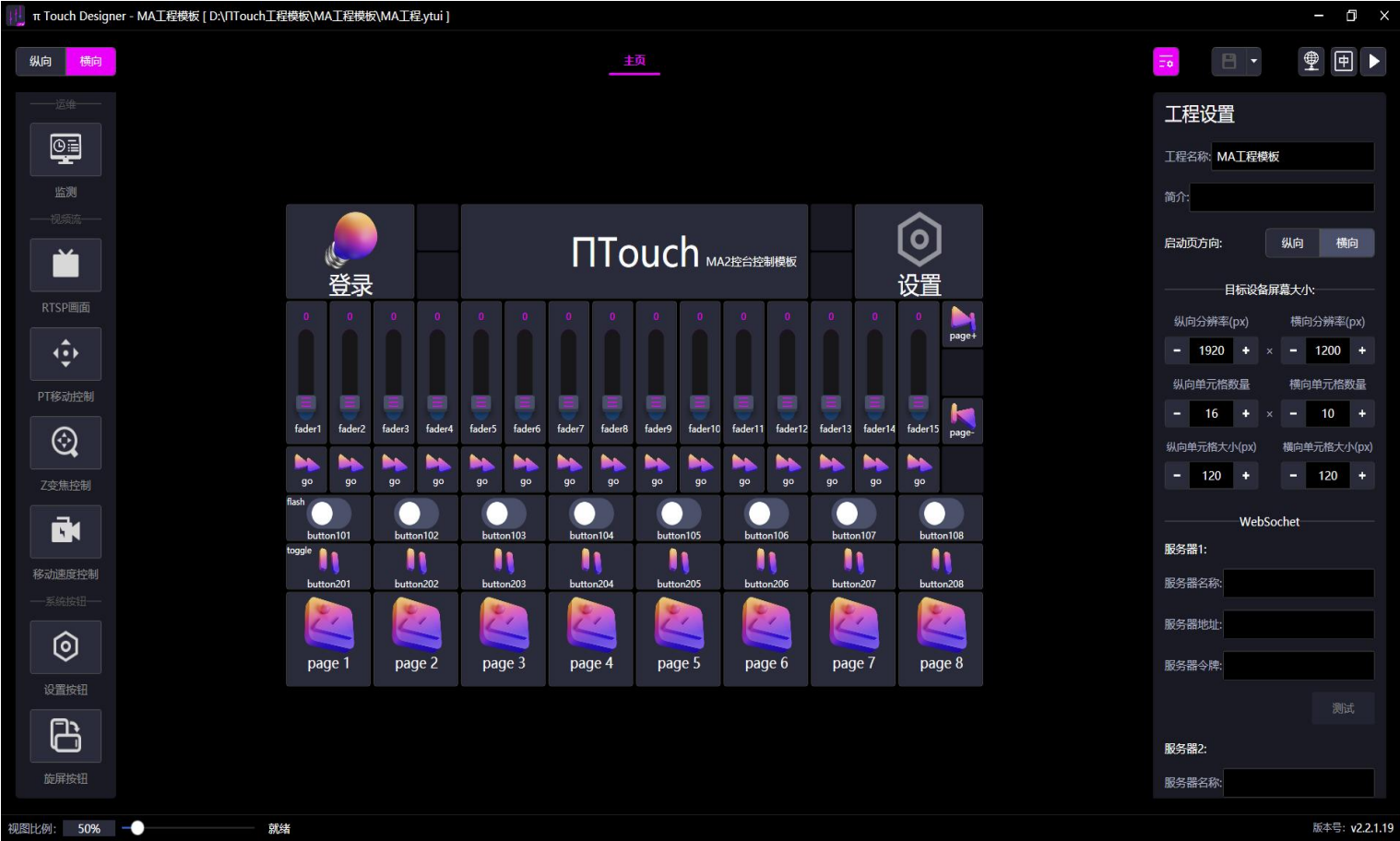
## 2、点击create Session

# 使用MA工程模板

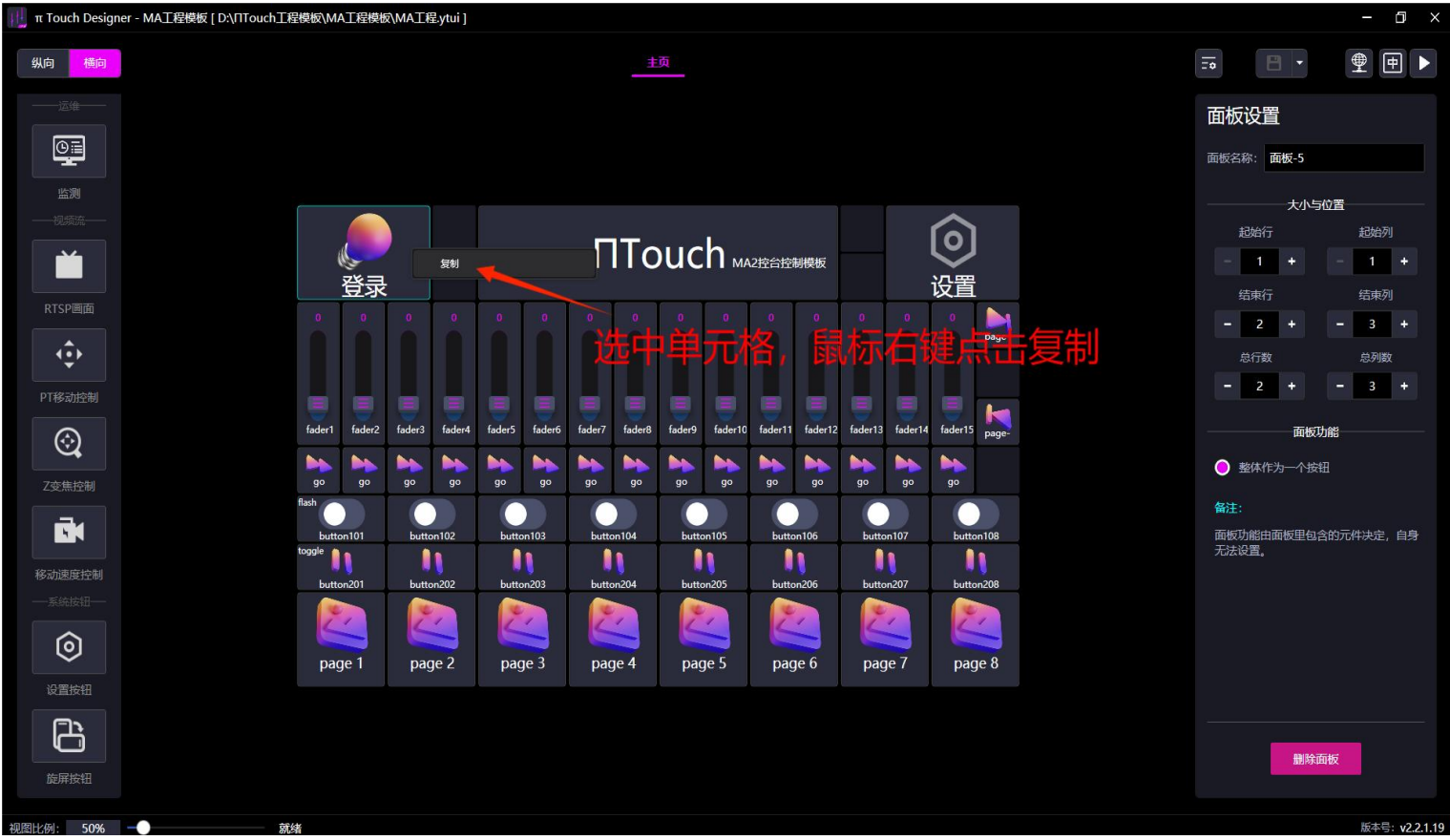
使用MA工程模板时的注意事项

- 1、远程控制ma2控台的协议为TCP，端口是30000。
- 2、远程控制时，需要先登录控制台（点击‘登录’按钮），才能使用其它功能。

## 一、打开“MA工程”。



二、更改“登录”账号密码



2、更改ma控制台ip地址，只改“：”前面的数字；例：2.0.0.10:30000

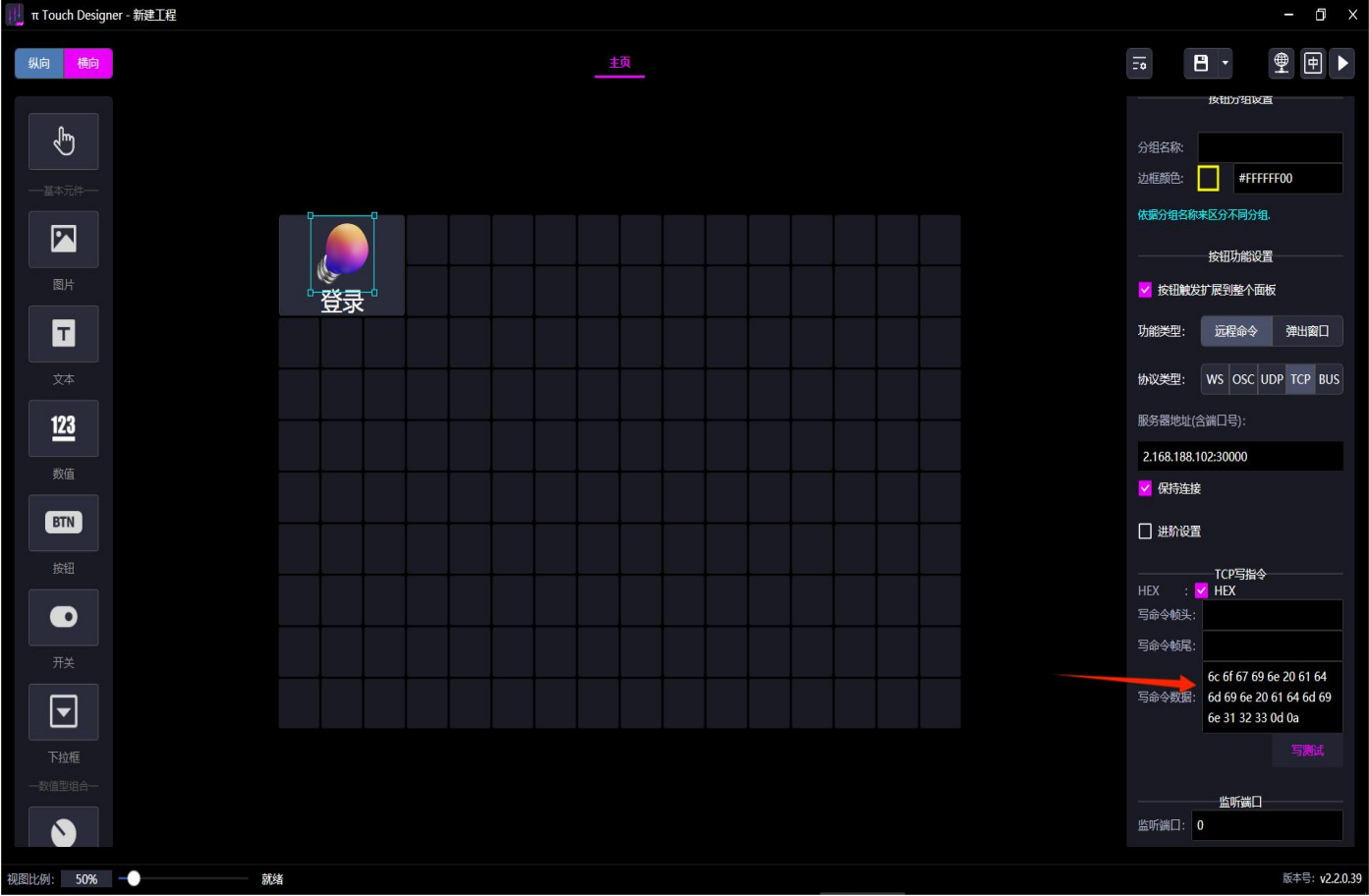


3、更改登录账号、和密码。

①打开网站<https://www.bchrt.com/tools/ascii-to-hex/>



②复制转换完成的数据到Π Touch



三、fader命令的两种用法—模板工程是第一种

第一种： fader 1.1 at 100

“1.1”：小数点前面的1是指page1，后面的1是指第一个fader，1.1的意思就是page1的第一个fader。

“100”：100指的fader的数值，fader数值范围0-100

这种用法可以在你切换到别的page之后，还能控制不同page的fader。

第二种： fader 1 at 100

“1”：1指的是当前page的第一个fader。

“100”：100指的fader的数值，fader数值范围0-100

这种用法可以在你切换到别的page之后，仍能通过此命令控制当前page的第一个fader。

1、新增fader

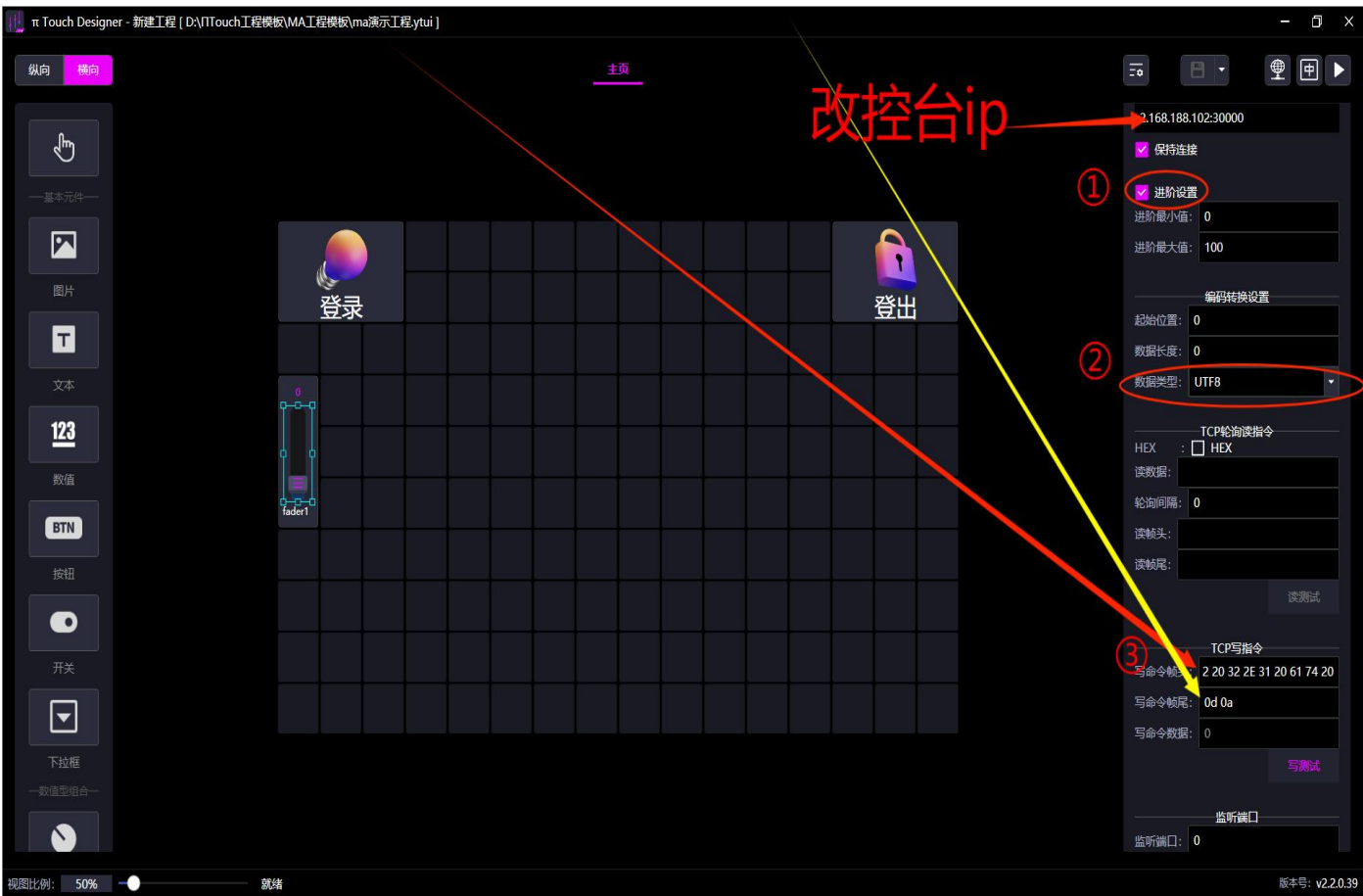
①打开网站<https://www.bchrt.com/tools/ascii-to-hex/>

## ASCII文本到十六进制转换器





②填入转换出来的数据：66 61 64 65 72 20 32 2E 31 20 61 74 20 0d 0a



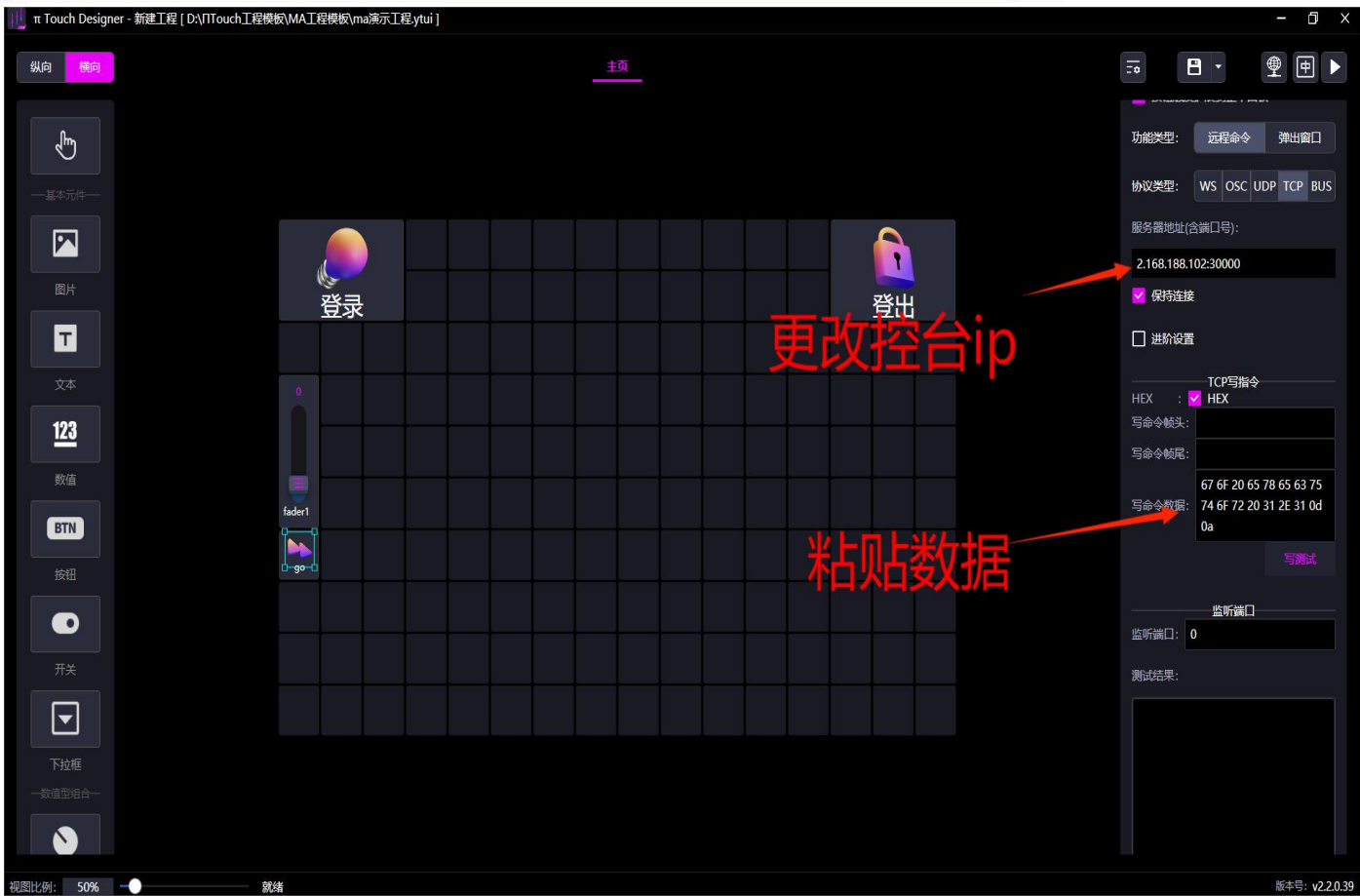
四、page+、page-  
复制粘贴到新工程即可。

五、go  
模板工程里1-15个go对应1-15个fader。

go命令用法和fader命令一样，分两种—模板工程是第一种

- 第一种： go executor 1.1  
“1.1”：小数点前面的1是指page1，后面的1是指第一个executor，1.1的意思就是page1的第一个executor。  
第二种： go executor 1  
“1”：1指的是当前page的第一个executor。

1、打开网站<https://www.bchrt.com/tools/ascii-to-hex/>



六、button

模板工程的button有两种模式。button101-108为flash模式；button201-208为toggle模式。

button101-108命令（flash）：

触发button：flash executor 1.101	flash executor 101
触发page1的第101个button的flash模式	触发当前page的第101个button的flash模式

关闭button：flash off executor 1.101	flash off executor 101
关闭page1的第101个button的flash模式	关闭当前page的第101个button的flash模式

button201-208命令（toggle）：

触发和关闭button（发送两次命令关闭button）：toggle executor 1.201

触发和关闭page1的第201个button的toggle模式。

toggle executor 201

触发当前page的第201个button的toggle模式

1、打开网站<https://www.bchrt.com/tools/ascii-to-hex/>

flash模式

ASCII文本到十六进制转换器

打开文件

重设

粘贴文本或删除文本文件

flash executor 1.101

①填入flash模式的button命令

字符编码

ASCII码

分隔符字符串（可选）

空格

②点击转换

立即转换

66 6C 61 73 68 20 65 78 65 63 75 74 6F 72 20 31 2E 31 30 31 0d 0a

③末尾加上" 0d 0a",注意31和0d之间有空格

复制

保存

ASCII文本到十六进制转换器

打开文件

重设

粘贴文本或删除文本文件

flash off executor 1.101

①填入flash模式的button命令

字符编码

ASCII码

分隔符字符串（可选）

空格

②点击转换

立即转换

66 6C 61 73 68 20 6F 66 66 20 65 78 65 63 75 74 6F 72 20 31 2E 31 30 31 0d 0a

③末尾加上" 0d 0a", 注意31和0d之间有空格

复制

保存

## toggle模式

## ASCII文本到十六进制转换器

打开文件

重设

粘贴文本或删除文本文件

toggle executor 1.201

①填入toggle模式的button命令

字符编码

ASCII码

▼

分隔符字符串 (可选)

空格

立即转换

②点击转换

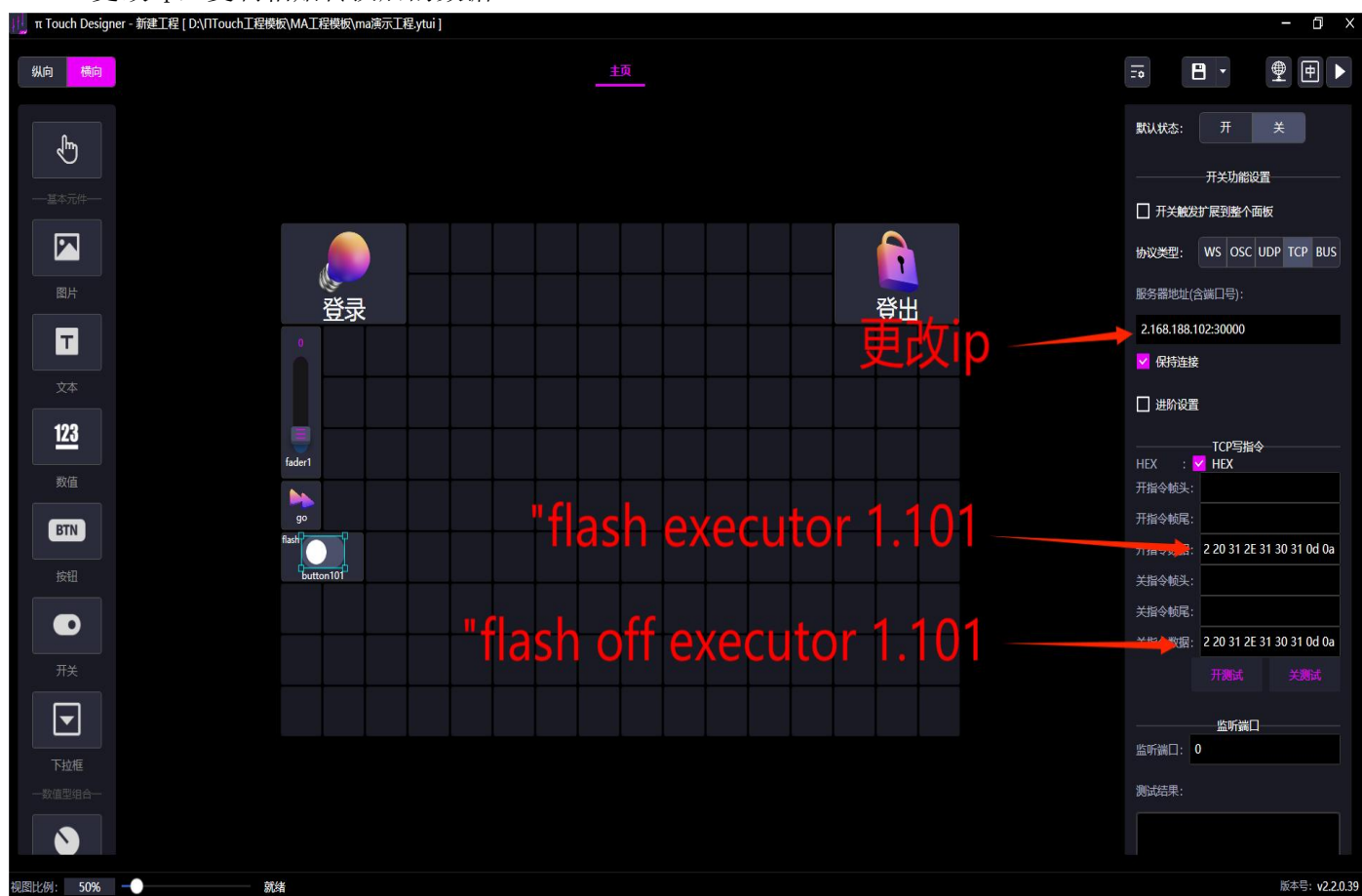
74 6F 67 67 6C 65 20 65 78 65 63 75 74 6F 72 20 31 2E 32 30 31 0d 0a

③末尾加上" 0d 0a", 注意31和0d之间有空格

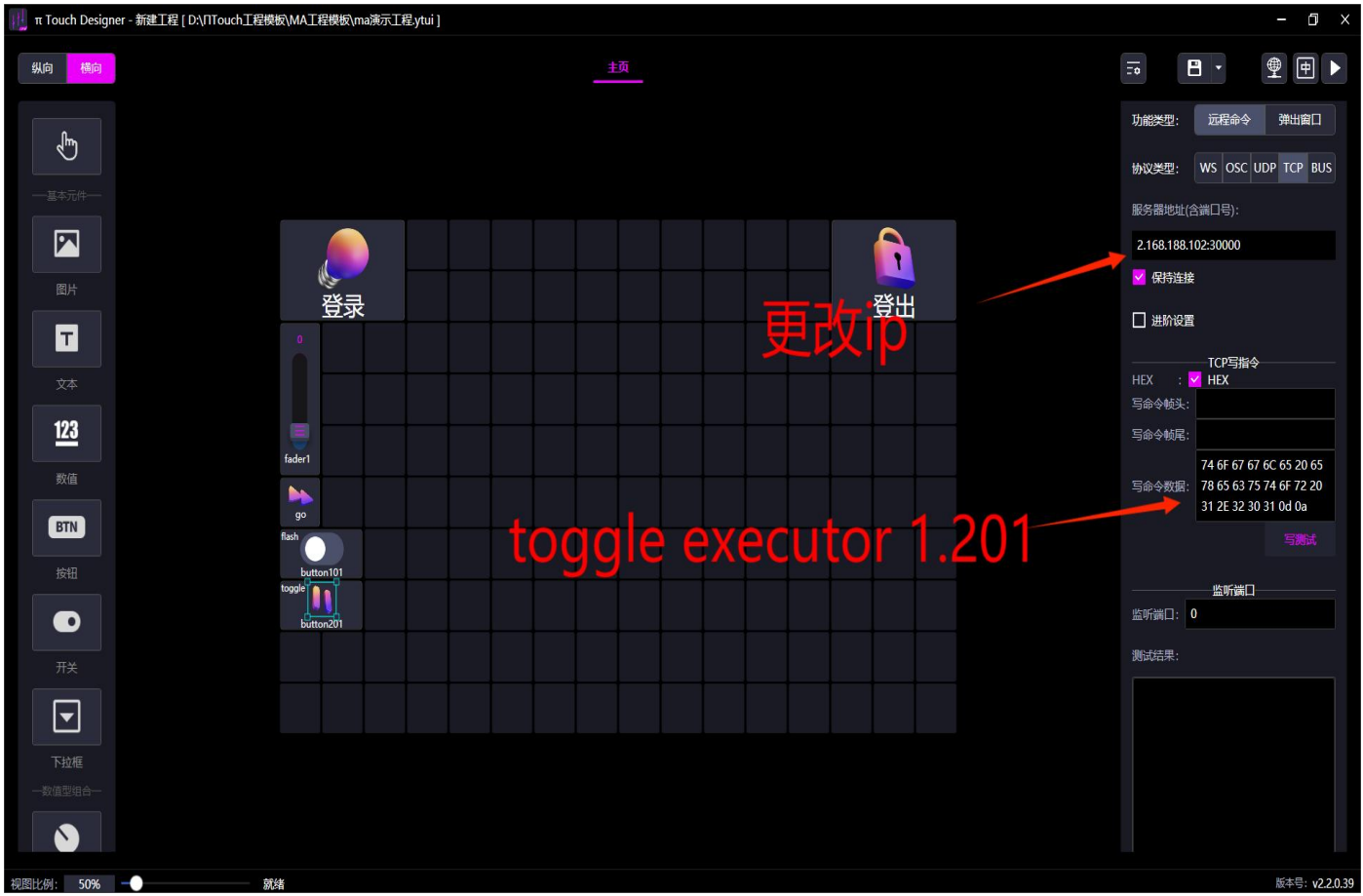
复制

保存

2、更改ip，复制粘贴转换后的数据。







七、page

切换指定page命令: page 1

切换到page 1

1、打开网站<https://www.bchrt.com/tools/ascii-to-hex/>

## ASCII文本到十六进制转换器

打开文件

重设

粘贴文本或删除文本文件

page 1

①填入page命令

字符编码 ASCII码

分隔符字符串 (可选) 空格

立即转换

②点击转换

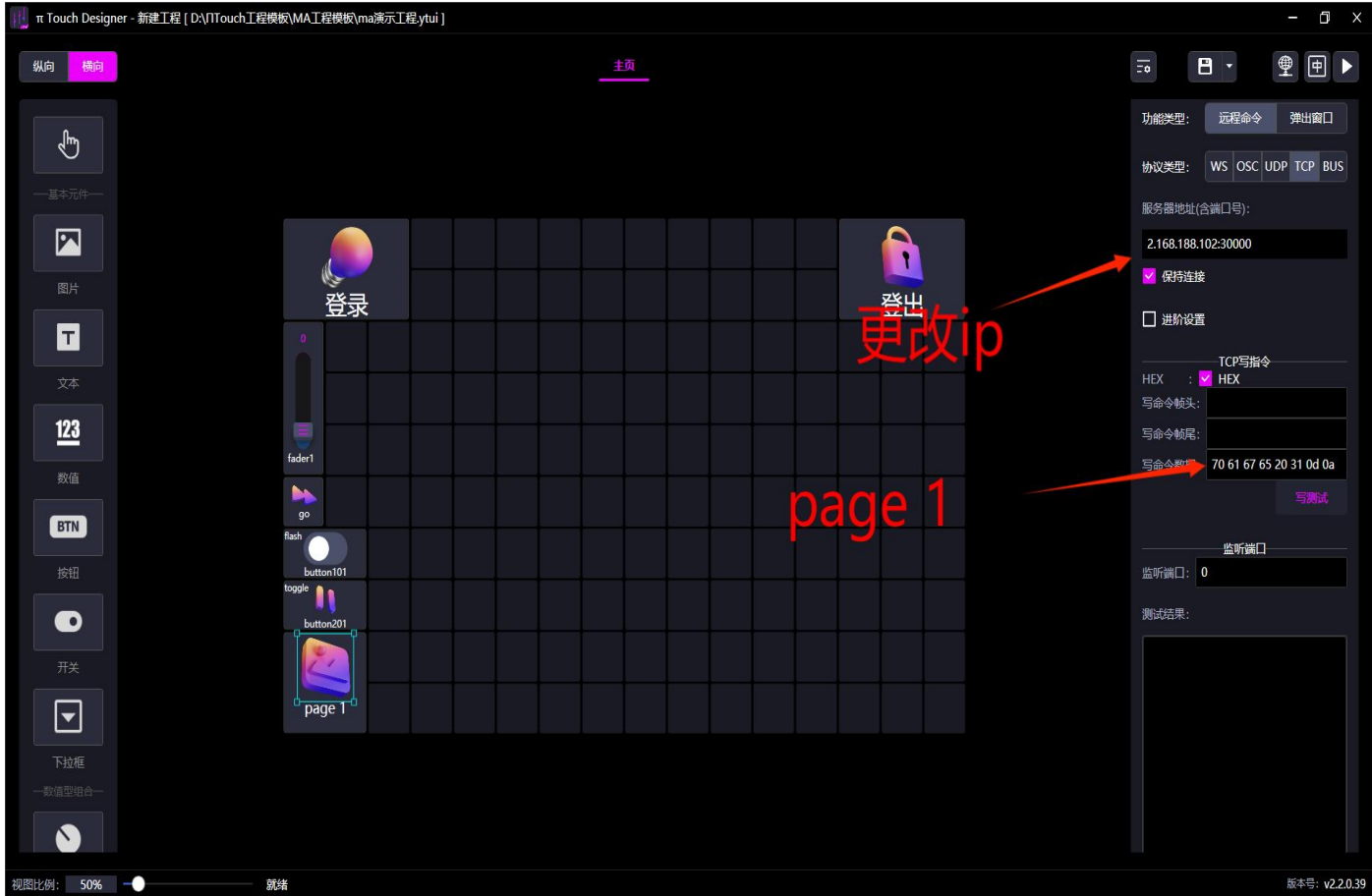
70 61 67 65 20 31 0d 0a

③末尾加上" 0d 0a",注意31和0d之间有空格

复制

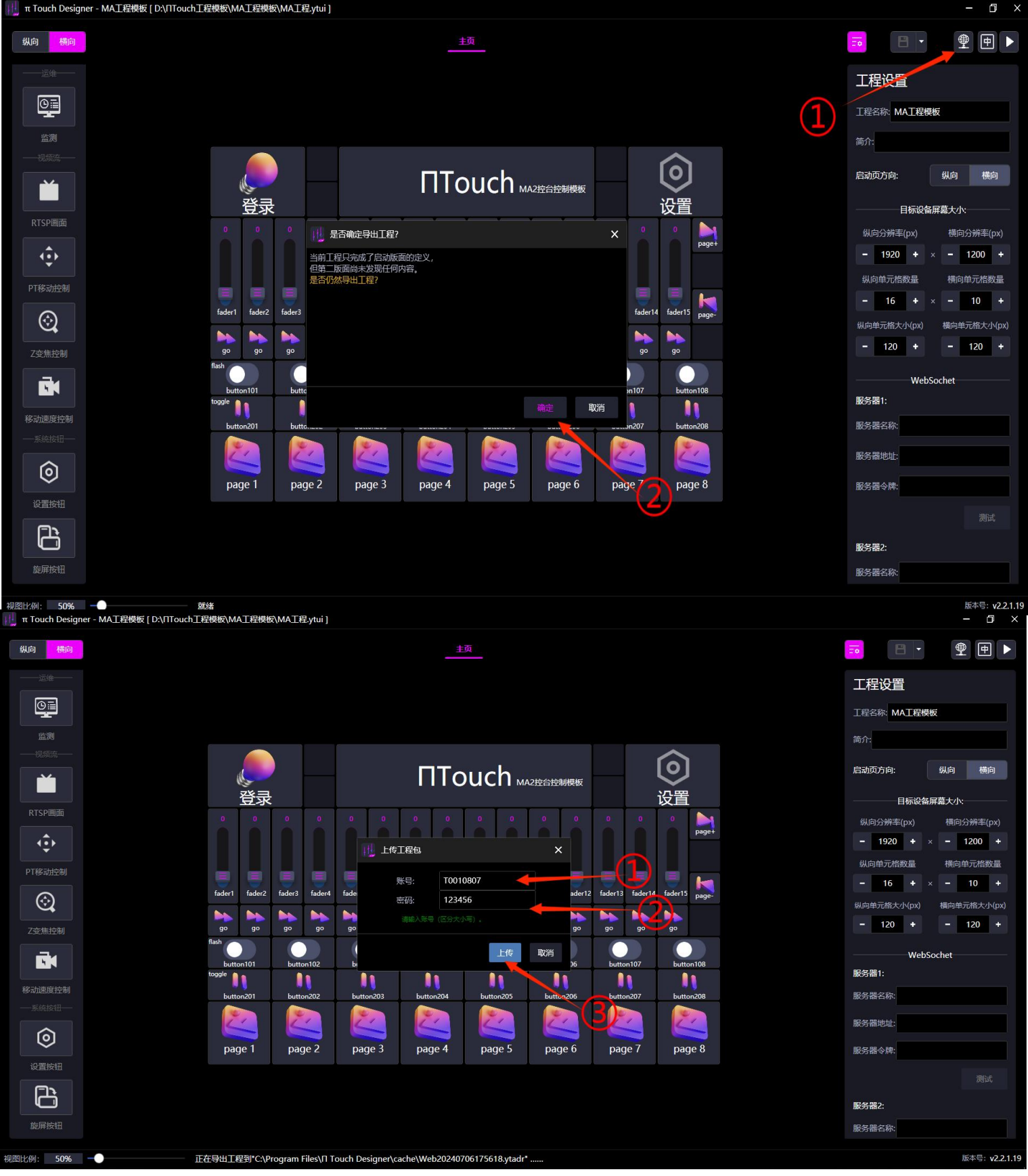
保存

2、更改ip，复制粘贴转换后的数据。



## 上传和下载工程

1、在电脑端的Pi Touch软件上输入账号密码上传工程。





2、平板上下载工程





